



Su diseño estilizado y su gran capacidad, lo hacen el congelador ideal para cualquier espacio.



ENFRIADOR VERTICAL CV18

CARACTERÍSTICAS



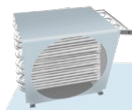
CONTROL DE TEMPERATURA ELECTRÓNICO CON DISPLAY

Proporciona el máximo ahorro de energía, minimiza las necesidades de atención y control y asegura la temperatura óptima de los productos.



REFRIGERANTE HC

Alternativas de gases refrigerantes que no contienen HFCs y por lo tanto reducen el impacto ambiental.



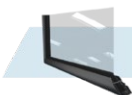
CONDENSADOR DE BAJO MANTENIMIENTO

Previene que el polvo bloquee el flujo de aire, generando ahorro de energía y aumento en la vida útil del compresor.



MOTORES VENTILADOR ELECTRÓNICOS

Permiten un mejor rendimiento al utilizar solo una fracción de la energía requerida por un motor de polos sombreados.



PUERTA CALEFACCIONADA

Nuestras puertas abatibles de triple vidrio, con vidrio exterior calefaccionado evitan el empañamiento y mejoran la visibilidad de los productos.



ILUMINACIÓN LEDS

Sistema de LEDs patentado que usa una porción de la energía y tiene más de diez veces el tiempo de vida que un foco de luz fluorescente.



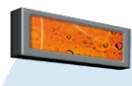
ESPUMA AISLANTE CICLOPENTANO

Es ecológica ya que no contiene CFC ni HFC y es un aislante altamente eficiente.



PARRILLA FRONTAL PLÁSTICA

Fabricado en plástico de alta resistencia, no se oxida ni decolora con el tiempo. Puede ser reciclada al final de su vida útil.



PANTALLA EXTERNA

Complemento plástico que permite colocar publicidad.



INTERIOR INOXIDABLE

Interior en acero inoxidable para una higiene impecable y durabilidad superior. Exterior en lámina prepintada que combina estilo y resistencia.



SC3188-1



SA-CER199746




ESPECIFICACIONES TÉCNICAS

Dimensiones externas	Dimensiones Internas		
Alto:	2065 mm	A:	1277 mm
Ancho:	750 mm	A:	630 mm
Profundo:	752 mm	P:	538 mm
Volumen bruto	507 L		
Volumen útil	330 L		
Puertas	1		
Parrillas*	2		
Canastillas	2		
Dimensión de parrillas:	A: 610 mm	P: 490 mm	
Dimensión de canastillas:	A: 610,6 mm	P: 470,6 mm	

DATOS DE RENDIMIENTO DE REFRIGERACIÓN

Refrigerante	R290 0,125 kg
Consumo de energía	8,5 kWh / 24 h
Potencia de compresor	1 HP 746,6 watts
Condensador	Con ventury cobre
Rango de temperatura	-18°C a -24°C

DATOS ELÉCTRICOS

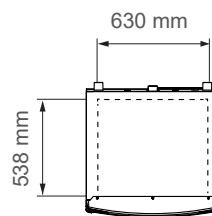
Voltaje y frecuencia	115V / 60 Hz
Amperaje	5,2
Longitud del cable	2500 mm
Iluminación	2 módulos 16 LED's totales
Tipo de enchufe	 NEMA 5-15P
Control de temperatura	ERC112 DANFOSS

DATOS LOGÍSTICOS

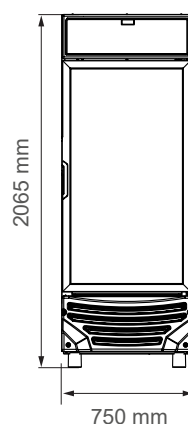
Capacidad del contenedor:	20': 21 40': 45
Peso empaque neto:	129 kg
Con embalaje:	130,6 kg
Dimensiones embalaje:	Alto: 2065 mm Ancho: 800 mm Profundo: 777 mm

VISTAS DE PRODUCTO

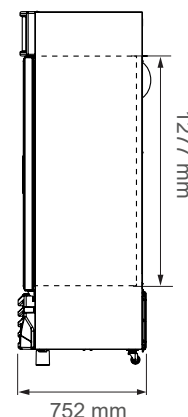
Vista superior



Vista frontal



Vista lateral



*Consumo de energía evaluado en condición C
(Temperatura ambiente max. de 32°C y 65% de humedad relativa)
*Equipo para funcionar en condición C 32°C - 65% HR.
*Sistema de bajo mantenimiento y Alta Eficiencia (BMAD)
*Parrillas adicionales disponibles como accesorios.
*Dimensiones redondeadas al milímetro más cercano
*Información sujeta a cambios sin previo aviso
*A: Alto, A: Ancho, P: Profundo
**Capacidad de producto expresada en su máximo nivel

El usuario y operador deben seguir las instrucciones de uso, cuidado, operación e instalación de acuerdo con el manual de usuario de Imbera.
Hacer caso omiso a esta guía de cuidado, será sujeto de anulación e invalidación de garantía.
La garantía de fábrica no considera cambio de equipo.

24/09/2024