

UN NUEVO ESTÁNDAR EN LA INDUSTRIA DEL SERVICIO DE ALIMENTOS

Su diseño estilizado y su gran capacidad, lo hacen el refrigerador ideal para cualquier espacio.

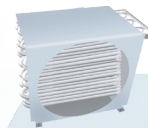


CARACTERÍSTICAS



CONTROL INTELIGENTE SOLLATEK

Proporciona el máximo ahorro de energía, minimiza las necesidades de atención y control y asegura la temperatura óptima de los productos.



CONDENSADOR DE BAJO MANTENIMIENTO:

Previenen que el polvo bloquee el flujo de aire, ahorrando energía y aumentando la vida útil del compresor.



PUERTAS DE ALTA EFICIENCIA:

Nuestras puertas contienen un doble panel de vidrio con gas Argón y película Low-E por lo que reducen la transferencia de calor por radiación.



ILUMINACIÓN LED:

Nuestro patentado sistema de LEDs consume menor energía y tiene más de diez veces tiempo de vida que un fodo de luz fluorescente. Proporciona una excelente iluminación al producto refrigerado haciéndolo más atractivo al consumidor.



PARRILLA FRONTAL PLÁSTICA:

Por ser de plástico son más durables y resistentes, no se oxidan ni decoloran con el tiempo y pueden ser recicladas al final de su vida útil



ESPUMA AISLANTE DE CICLOPENTANO:

Es ecológico ya que no contiene CFC ni HFC y es aislante altamente eficiente.

Imagen solo de referencia, el equipo puede variar según la versión.



SC3188-1



SA-CER199746



ESPECIFICACIONES TÉCNICAS

Dimensiones exteriores (mm)	
Alto:	2045
Ancho:	1000
Prof:	687
Dimensiones interiores (mm)	
Alto:	1536
Ancho:	900
Prof:	550
Volumen Bruto (L)	755
Volumen Útil (L)	549
Puertas	2
Parrillas*	8

DATOS CAPACIDADES†


Capacidad de latas 355 ml	
Total:	756
Frente:	12
Fondo:	7

Capacidad de botellas 600ml	
Total:	350
Frente:	10
Fondo:	7

DATOS DE RENDIMIENTO DE REFRIGERACIÓN

Refrigerante R290 (kg)	0,08
Consumo de energía (kwh/24h)	4,2
Potencia del compresor (HP)	1/2
Rango de Operación (°C)	0°C a 7°C

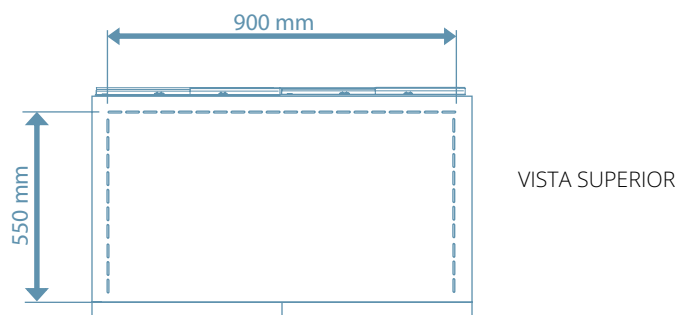
DATOS ELÉCTRICOS

Fuente de alimentación	115V / 60 Hz
Corriente (A)	5,3
Longitud de cable (mm)	2000
Tipo de enchufe 	NEMA 5-15P

DATOS LOGÍSTICOS

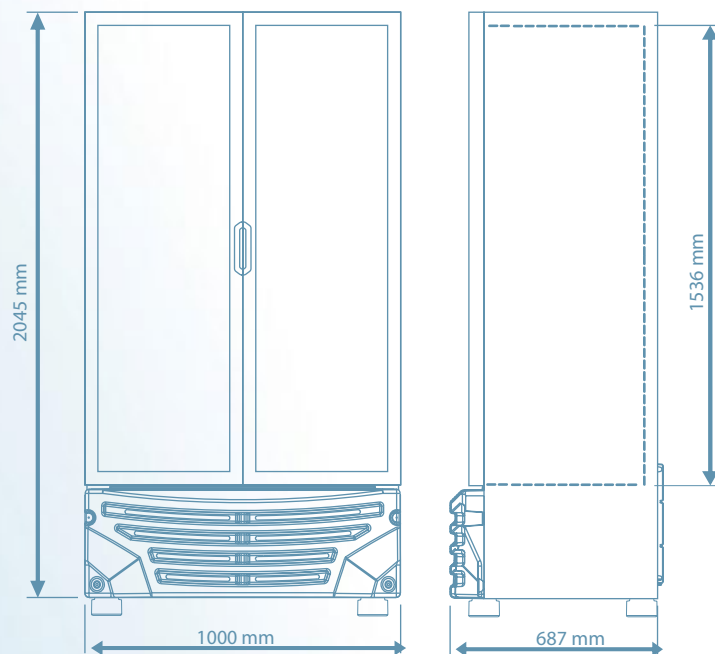
Capacidad del contenedor	20':	15
	40':	33
Peso (kg)	Neto:	135,5
	Con embalaje:	137
Dimensiones producto empacado:		
Alto:		2045
Ancho:		1050
Prof:		740

VISTAS DEL EQUIPO



VISTA FRONTAL

VISTA LATERAL



Consumo de energía evaluado a 32°C - 65% HR.
 Equipo para funcionar en condición (D) 40°C - 75% HR.
Sistema de Bajo Mantenimiento y Alta Eficiencia. (BMAD)
 *Parrillas adicionales disponibles como accesorios.
 † Capacidad máxima de almacenamiento.
 Dimensiones presentadas al milímetro más cercano.
 Sujeto a cambio sin previo aviso.
 Fecha de última edición 26 de Marzo 2024

IMBERA COLOMBIA
 Cra 132 No. 22A-39 Fontibón HB
 Bogotá - Colombia
 Tel: 57 (1) 267 - 0626
 Línea Nacional: 01 8000 913 877