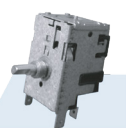


UN NUEVO ESTÁNDAR EN LA INDUSTRIA DEL SERVICIO DE ALIMENTOS

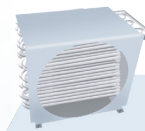
Su diseño estilizado y su gran capacidad, lo hacen el refrigerador ideal para cualquier espacio.

## CARACTERÍSTICAS



### CONTROL ELECTROMECÁNICO DE TEMPERATURA:

Mantiene la temperatura del producto según sea la necesidad del detallista.



### CONDENSADOR DE BAJO MANTENIMIENTO:

Previenen que el polvo bloquee el flujo de aire, ahorrando energía y aumentando la vida útil del compresor.



### MOTORES ELECTRÓNICOS:

Permiten un mejor rendimiento, utilizando una fracción de la energía requerida por un motor de polos sombreados.



### PUERTAS DE ALTA EFICIENCIA:

Nuestras puertas contienen un doble panel de vidrio con gas Argón y película Low-E por lo que reducen la transferencia de calor por radiación.



### ILUMINACIÓN LED:

Nuestro patentado sistema de LEDs consume menor energía y tiene más de diez veces tiempo de vida que un fodo de luz fluorescente. Proporciona una excelente iluminación al producto refrigerado haciéndolo más atractivo al consumidor.



### ESPUMA AISLANTE DE CICLOPENTANO:

Es ecológico ya que no contiene CFC ni HFC y es aislante altamente eficiente.

Imagen solo de referencia, el equipo puede variar según la versión.



SC3188-1



SA-CER199746



## ESPECIFICACIONES TÉCNICAS

Dimensiones exteriores (mm)	
Alto:	855
Ancho:	520
Prof:	687
Dimensiones interiores (mm)	
Alto:	743
Ancho:	443
Prof:	522
Volumen Bruto (L)	143
Volumen Útil (L)	106
Puertas	1
Parrillas*	2

## DATOS CAPACIDADES†

Capacidad de latas 355 ml	
Total:	156
Frente:	6
Fondo:	6

Capacidad de botellas 600ml	
Total:	48
Frente:	6
Fondo:	5

## DATOS DE RENDIMIENTO DE REFRIGERACIÓN

Refrigerante R290 (kg)	0,055
Consumo de energía (kwh/24h)	3
Potencia del compresor (HP)	1/5
Rango de Operación (°C)	2°C a 6°C

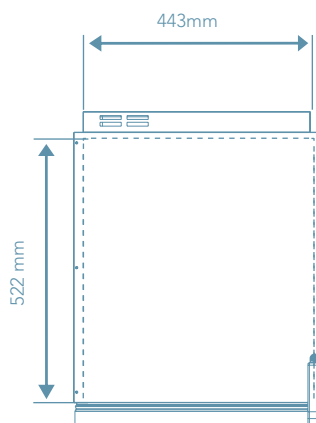
## DATOS ELÉCTRICOS

Fuente de alimentación	115V / 60 Hz
Corriente (A)	2,1
Longitud de cable (mm)	2500
Tipo de enchufe	NEMA 5-15P

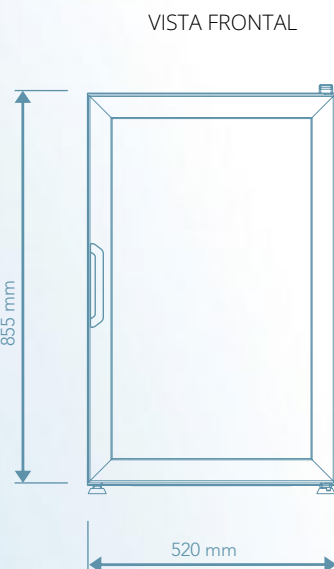
## DATOS LOGÍSTICOS

Capacidad del contenedor	20':	66
	40':	138
Peso (kg)	Neto:	48
	Con embalaje:	56
Dimensiones producto empacado:		
Alto:		945
Ancho:		580
Prof:		730

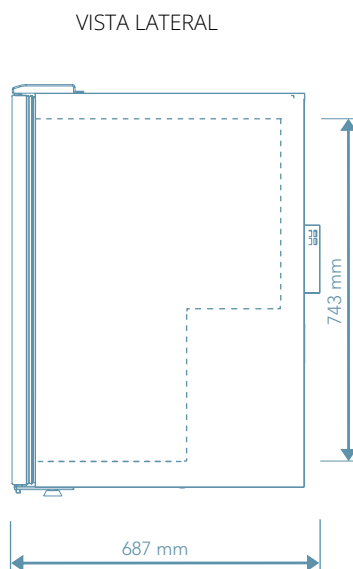
## VISTAS DEL EQUIPO



VISTA SUPERIOR



VISTA FRONTAL



VISTA LATERAL

Consumo de energía evaluado a 32°C - 65% HR.  
 Equipo para funcionar en condición (D) 40°C - 75% HR.  
**Sistema de Bajo Mantenimiento y Alta Eficiencia. (BMAD)**  
 \*Parrillas adicionales disponibles como accesorios.  
 † Capacidad máxima de almacenamiento.  
 Dimensiones presentadas al milímetro más cercano.  
 Sujeto a cambio sin previo aviso.  
 Fecha de última edición 23 de Abril 2024

**IMBERA COLOMBIA**  
 Cra 132 No. 22A-39 Fontibón HB  
 Bogotá - Colombia  
 Tel: 57 (1) 267 - 0626  
 Línea Nacional: 01 8000 913 877