

UN NUEVO ESTÁNDAR EN LA INDUSTRIA DEL SERVICIO DE ALIMENTOS

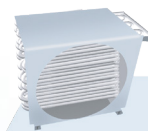
Su diseño estilizado y su gran capacidad, lo hacen el refrigerador ideal para cualquier espacio.

## CARACTERÍSTICAS



### CONTROL INTELIGENTE SOLLATEK

Proporciona el máximo ahorro de energía, minimiza las necesidades de atención y control y asegura la temperatura óptima de los productos.



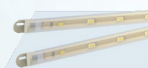
### CONDENSADOR DE BAJO MANTENIMIENTO:

Previenen que el polvo bloquee el flujo de aire, ahorrando energía y aumentando la vida útil del compresor.



### PUERTAS DE ALTA EFICIENCIA:

Nuestras puertas contienen un doble panel de vidrio con gas Argón y película Low-E por lo que reducen la transferencia de calor por radiación.



### ILUMINACIÓN LED:

Nuestro patentado sistema de LEDs consume menor energía y tiene más de diez veces tiempo de vida que un fodo de luz fluorescente. Proporciona una excelente iluminación al producto refrigerado haciéndolo más atractivo al consumidor.



### PARRILLA FRONTAL PLÁSTICA:

Por ser de plástico son más durables y resistentes, no se oxidan ni decoloran con el tiempo y pueden ser recicladas al final de su vida útil



### ESPUMA AISLANTE DE CICLOPENTANO:

Es ecológico ya que no contiene CFC ni HFC y es aislante altamente eficiente.



Imagen solo de referencia, el equipo puede variar según la versión.



SC3188-1



SA-CER199746



## ESPECIFICACIONES TÉCNICAS

Dimensiones exteriores (mm)	
Alto:	1970
Ancho:	1460
Prof:	613
Dimensiones interiores (mm)	
Alto:	1490
Ancho:	1380
Prof:	460
Volumen Bruto (L)	935
Volumen Útil (L)	563
Puertas	3
Parrillas*	12

## DATOS CAPACIDADES†

Capacidad de latas 355 ml	
Total:	810
Frente:	6
Fondo:	5

Capacidad de botellas 600ml	
Total:	360
Frente:	6
Fondo:	5

## DATOS DE RENDIMIENTO DE REFRIGERACIÓN

Refrigerante R290 (kg)	0,11
Consumo de energía (kwh/24h)	6,2
Potencia del compresor (HP)	1/2
Rango de Operación (°C)	2°C a 6°C

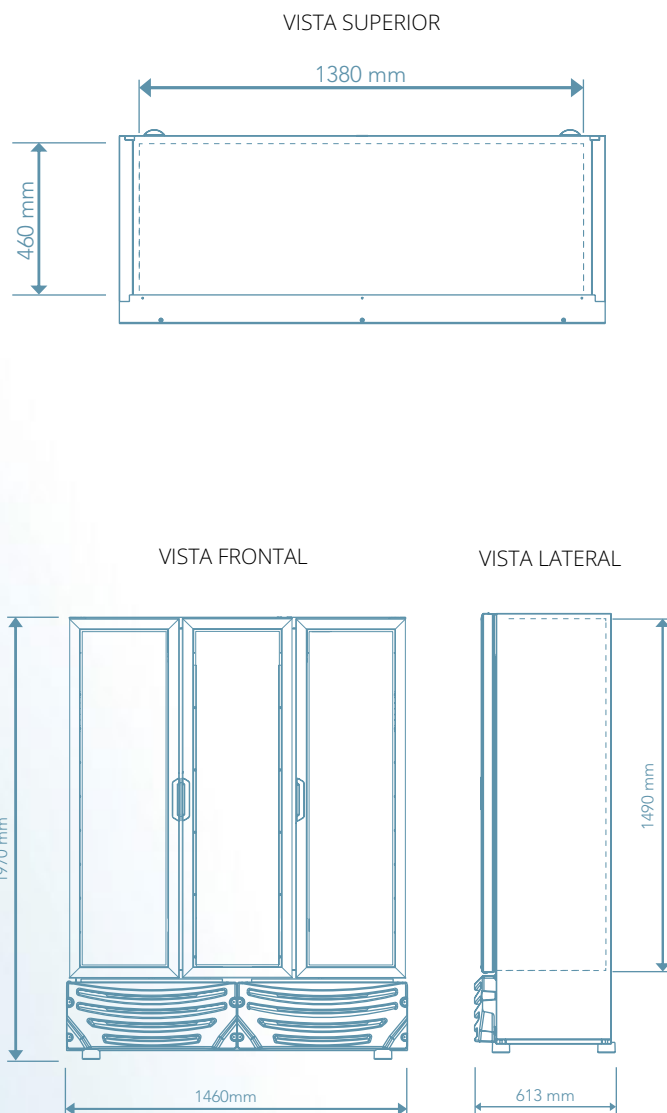
## DATOS ELÉCTRICOS

Fuente de alimentación	115V / 60 Hz
Corriente (A)	6,8
Longitud de cable (mm)	2000
Tipo de enchufe	NEMA 5-15P

## DATOS LOGÍSTICOS

Capacidad del contenedor	20':	10
	40':	22
Peso (kg)	Neto:	196
	Con embalaje:	200
Dimensiones producto empacado:		
Alto:		2065
Ancho:		1500
Prof:		662

## VISTAS DEL EQUIPO



Consumo de energía evaluado a 32°C - 65% HR.  
 Equipo para funcionar en condición (D) 40°C - 75% HR.  
**Sistema de Bajo Mantenimiento y Alta Eficiencia. (BMAD)**  
 \*Parrillas adicionales disponibles como accesorios.  
 †Capacidad máxima de almacenamiento.  
 Dimensiones presentadas al milímetro más cercano.  
 Sujeto a cambio sin previo aviso.  
 Fecha de última edición 26 de Marzo 2024

**IMBERA COLOMBIA**  
 Cra 132 No. 22A-39 Fontibón HB  
 Bogotá - Colombia  
 Tel: 57 (1) 267 - 0626  
 Línea Nacional: 01 8000 913 877